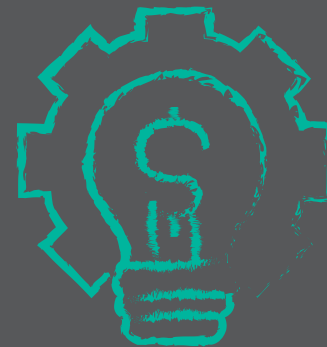


ଆହୁରି ମଧ୍ୟ



ارزش یک ایده در به‌کارگیری آن است.

توماس ادیسون

ما در زیست‌بوم ابر زندگی درباره ایده‌های شما
صحبت نمی‌کنیم، اینجا موضوع
اجرائی کردن ایده‌هاست.

نگران شکست نباشید. کافیست تا با ما همراه شوید.

زیست بوم ابر زندگی چیست؟

در واقع زیست بوم «ابر زندگی» زمین حاصلخیزی است که می‌تواند بذر ایده‌ها و محصولات تمام نقاط کشور در حوزه دیجیتال را در خود نشانده و با استفاده از شبکه‌هایی از مشاوران، سرمایه‌گذاران، شتاب‌دهنده‌ها و متولیان قانون آن‌ها را بارور سازد.

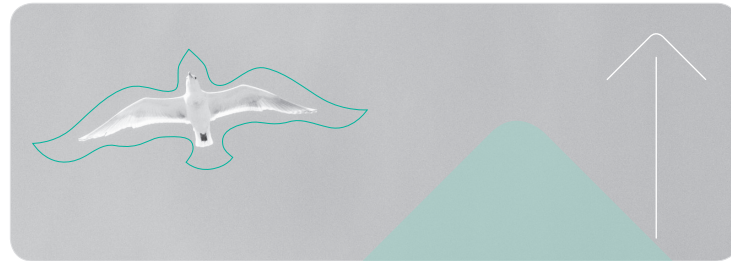
زیست بوم ابر زندگی یک هدف بزرگ دارد:

تسهیل ایجاد کسب و کارهای حوزه دیجیتال و کمک به رشد آن‌ها با ارائه خدمات آموزشی، منتورینگ، تأمین سرمایه، تأمین بازار، شبکه‌سازی و ...



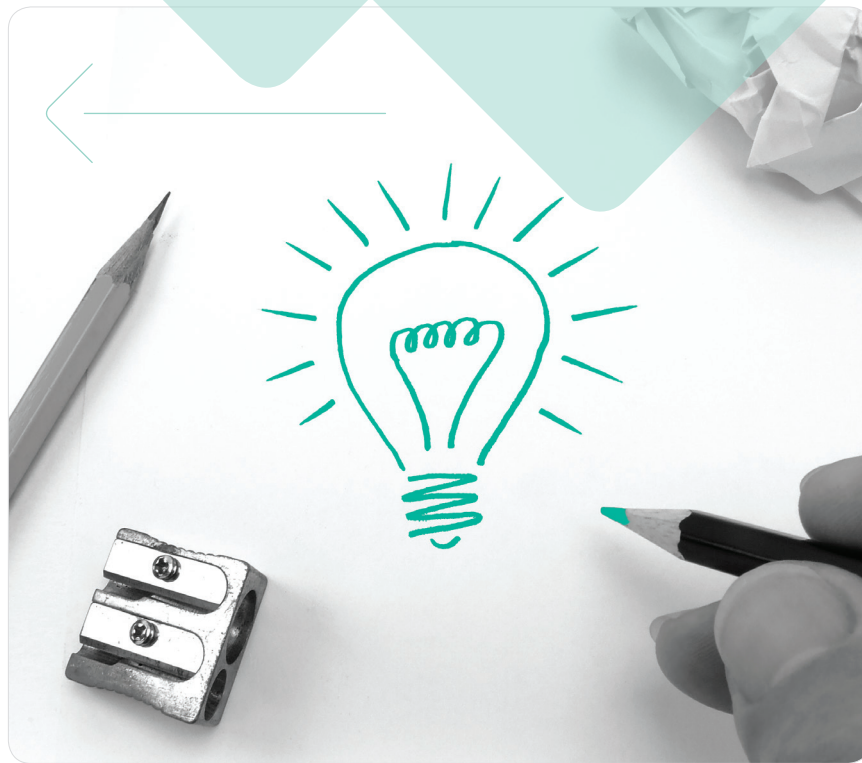
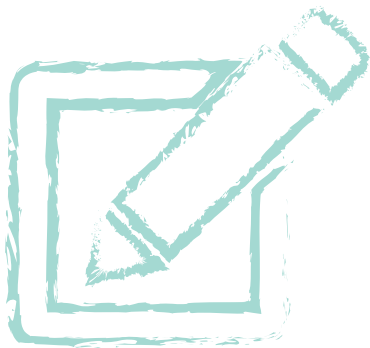
شتاب‌دهنده چیست؟

در ادبیات کارآفرینی شتاب‌دهنده‌ها به عنوان یک حامی برای کسب و کارهای جوان کارآفرینانه که در صدد رشد هستند، تعریف می‌شود که به آن‌ها در دستیابی به مهارت‌ها جهت موفقیت در کسب و کار و بقا کمک می‌کند. برنامه‌های شتاب‌دهی در واقع موج جدیدی از مدل‌های حمایت از کسب و کارهای نوپاست که دارای ۵ ویژگی اساسی است:



۱. فرآیند فراخوان عمومی و جذب رقابتی

همه افراد می‌توانند درخواست عضویت در برنامه شتاب‌دهی را بدهند اما تنها تعداد محدودی مورد پذیرش قرار می‌گیرند، بنابراین به عضویت درآمدن در یک مرکز شتاب‌دهی یک فرآیند رقابتی است.





۲. تأمین سرمایه برای کسب و کارهای نوپا در ازای گرفتن بخشی از سهام آنها

میزان سرمایه‌گذاری اولیه در برنامه‌های مختلف شتاب‌دهی، متفاوت است، اما معمولاً بر مبنای هزینه‌های استارت‌آپ در طول زمان برنامه و کمی بعدتر از آن تعیین می‌شود. در ازای این سرمایه‌گذاری نیز بخش کوچکی از سهام استارت‌آپ و بنگاه به شتاب‌دهنده منتقل می‌شود.



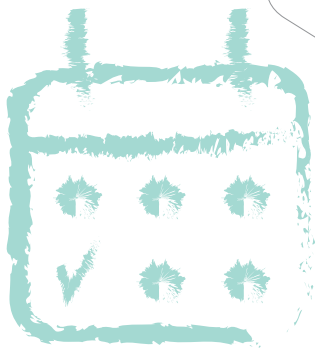
۳. تأکید بر تیم‌های کوچک و نه ایجاد کسب و کار به صورت فردی

در برنامه‌های شتابدهی این عقیده وجود دارد که انجام کلیه کارها توسط یک فرد ممکن نیست و بنابراین تأکید بر وجود تیم می‌باشد.



۴. محدودیت زمانی طول مدت برنامه

برنامه شتاب‌دهی مدت زمان محدودی
دارد (معمولاً بین سه تا شش ماه).



۵. برنامه‌های آموزشی گروهی

یکی دیگر از ویژگی‌های شتاب‌دهنده که آن را از سایر مراکز حمایت از کسب و کار متمایز می‌سازد، جذب و پذیرش هم‌زمان تیم‌ها و معرفی آن‌ها در یک روز به سرمایه‌گذار است. این نوع از پذیرش باعث می‌شود تا تیم‌ها بتوانند از حضور یکدیگر نیز بهره‌مند شوند.



زیست بوم ابر زندگی

فقط یک شتاب‌دهنده نیست، بلکه در
کل سفر کسب و کار همراه شماست.

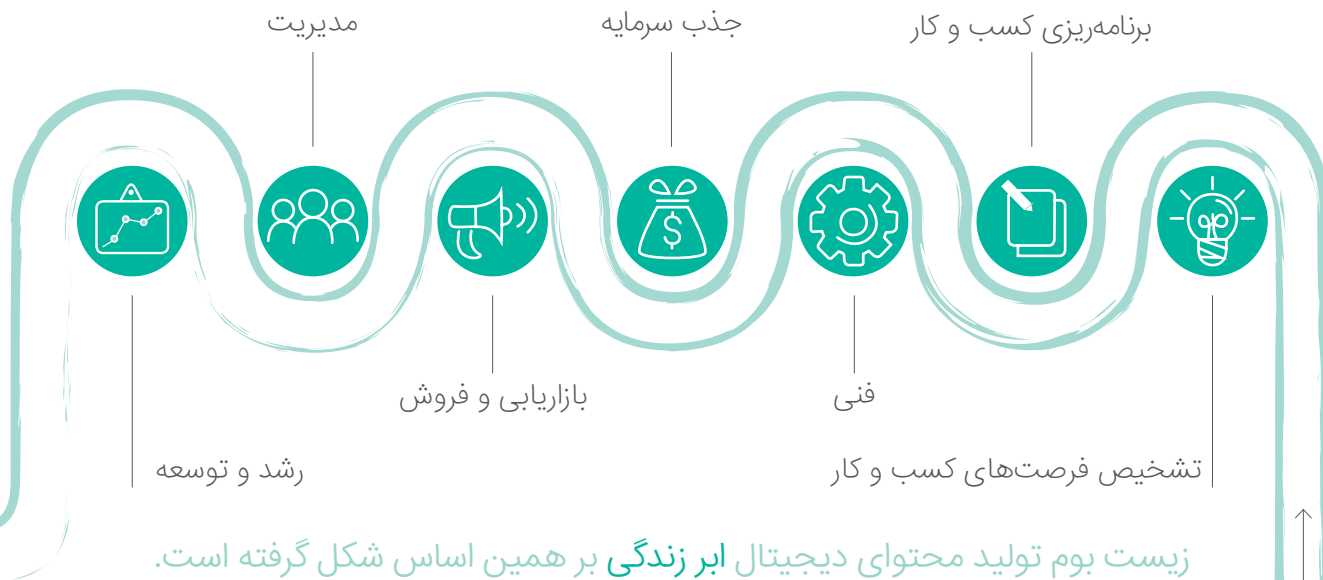


زیست بوم ابر زندگی را آگاهانه انتخاب کنید.



در زیست بوم ابر زندگی تلاش شده است تا با بررسی کامل سایر شتاب‌دهنده‌ها، نقاط ضعف و کاستی‌های آنان پوشش داده شود. به عنوان مثال تیم‌های استراتژی در زیست بوم، پس از پایان فرآیند شتاب‌دهی به حال خود رها نمی‌شوند، بلکه می‌توانند از خدمات پساخروج همچون مشاوره، آموزش، شبکه‌سازی و به طور کل خدمات توانمندسازی بهره‌مند شوند.

تیم‌ها در چه حوزه‌هایی نیاز به حمایت دارند؟



۳
فراهم نمودن فضای کار



۲
ارائه راهنمایی به تیم‌ها توسط مشاوران حوزه‌های حقوقی، مالی و فنی



۱
هدایت تیم‌ها با کمک مربیان با تجربه حوزه کسب و کار



خدمات زیست‌بوم تولید

۱۰
معرفی تیم‌ها به سایر مراکز حمایتی و همچنین به سرمایه‌گذاران



۱۱
کمک به کسب مجوزهای قانونی لازم برای کسب و کار



۱۲
کمک به برقراری ارتباط با مشتریان و بازاریابی و فروش محصولات و رشد و توسعه کسب و کار





د محتوای دیجیتال ابرزندگی

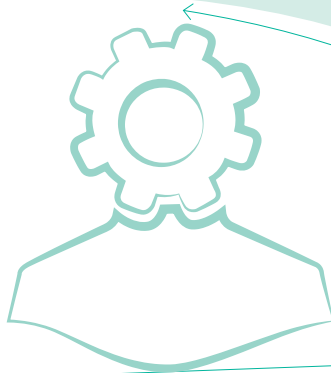


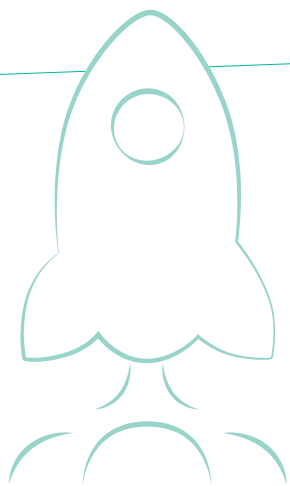
مرحله اول: پذیرش

- از طریق ثبت نام در سایت در بازه فراخوان و یا شرکت در رویدادهای کارآفرینی زیست بوم
- ارزیابی و انتخاب طرح‌های برتر توسط کارشناسان برای ورود به مرحله پیش شتاب‌دهی

مرحله دوم: پیش شتاب‌دهی

- برگزاری دوره‌های آموزشی پایه
- ارائه مشاوره کسب و کار
- تکمیل طرح‌ها و تیم‌ها و رسیدن به مدل کسب و کار
- ارزیابی و انتخاب طرح‌های برتر توسط کارشناسان برای ورود به مرحله شتاب‌دهی





مرحله سوم: شتاب‌دهی

- برگزاری دوره‌های آموزشی تخصصی
- برای ایجاد و مدیریت کسب و کار
- تهیه طرح کسب و کار
- ارائه مشاوره تخصصی
- کمک به شبکه‌سازی
- استفاده از تجربه کارآفرینان موفق
- ورود به بازار

مرحله ۴: ارائه نهایی

- ارائه نهایی طرح‌ها
- کمک به جذب سرمایه



فرآیند کاری زیست بوم

برنامه آموزشی مرحله پیش‌رویدادی

این برنامه مخصوص کسانی است که در رویدادها ثبت‌نام کرده‌اند و بنابر آن تا در این دوره آشنایی اولیه‌ای با اصول کسب‌وکار پیدا کنند تا بتوانند با آمادگی بیشتری در رویداد شرکت نمایند.

برنامه آموزشی تخصصی ویژه توسعه کسب‌وکار

این برنامه برای کسانی طراحی شده است که پیش از یک سال از عمر کسب‌وکارشان می‌گذرد. بنابراین هم می‌تواند مناسب کسانی باشد که از فرآیند زیست‌بوم ابرزندگی گذشته‌اند و نیاز به راهنمایی جهت توسعه و رشد کسب‌وکار خود دارند و هم شامل کسانی که کسب‌وکار خود را به تنهایی ایجاد کرده‌اند و حال نیازمند دریافت کمک در این زمینه هستند.

- ثبت‌نام در رویداد
- ورود به مرحله پیش‌رویدادی
- حضور در رویداد و تهیه طرح
- ارزیابی طرح‌ها

برنامه آموزش پایه

این مرحله برای کسانی طراحی شده است که دارای ایده و تیم خوب هستند ولی با کارآفرینی و اصول آن چندان آشنایی ندارند. در این مرحله به افراد کمک می‌شود تا با کسب‌وکار و فرآیند آن آشنا شوند، بتوانند نیازها و فرصت‌های بازار را تشخیص داده و ایده قابل قبولی ارائه دهند. مدل کسب‌وکار ایده خود را تهیه کنند و برای بهره‌برداری از آن تشکیل تیم دهند.

- ثبت‌نام در فراخوان
- ثبت‌نام ایده‌پردازان و مالکین محصول به صورت تیمی و انفرادی
- ارزیابی و انتخاب تیم‌های برگزیده
- ارزیابی توانمندی تیم‌ها و افراد
- ارزیابی ایده‌ها

مرحله پیش‌شتابدهی - دوره آموزش پایه

ارزیابی

مرحله شتابدهی

- استقرار تیم‌ها در زیست‌بوم ابرزندگی و یا معرفی به مراکز دیگر
- بهره‌گیری از خدمات آموزشی تخصصی به صورت مجازی و حضوری
- هدایت و مربی‌گری تیم‌ها توسط مربیان و مشاوران

برنامه آموزش تخصصی ویژه مرحله شتابدهی

برنامه‌های آموزشی تخصصی ویژه افرادی است که آموزش‌های پایه را گذرانده و قصد ایجاد کسب و کار داشته باشند.

ورود سایر مراکز شامل شتابدهنده‌ها و مراکز رشد

ورود سرمایه‌گذاران

ورود نهادها و سازمان‌های دولتی

ورود نیروهای متقاضی کار

- کمک به جذب سرمایه‌گذار
- کمک به کسب مجوزهای لازم
- کمک به جذب نیروی انسانی

ایجاد کسب و کار

ورود کسب‌وکارهایی با عمر بیش از یک سال

- آموزش
- حضور در نمایشگاه‌های تخصصی
- شبکه‌سازی
- ارائه خدمات توانمندسازی
- کارگزاری
- مشاوره

همکاری یا زیست بوم برای هدایت تیم‌های جدید

تور زیست بوم: جشنواره تولید محتوای دیجیتال شریف



بزرگترین رویداد کارآفرینی زنان (یاس)، دانشگاه الزهرا



رویداد تولید محتوای دیجیتال قرآن و معارف دینی



رویداد تولید محتوای دیجیتال سلامت و جامعه، دانشگاه علوم پزشکی البرز



رویداد کارآفرینی تولید محتوای دیجیتال دانشگاه پیام نور



راهاندازی شتابدهنده فرهنگی دیجیتال استان زنجان

